

L'applicazione della Legge 170 nelle nostre scuole

Numero di alunni DSA

ripartizione per provincia e ordine di scuola

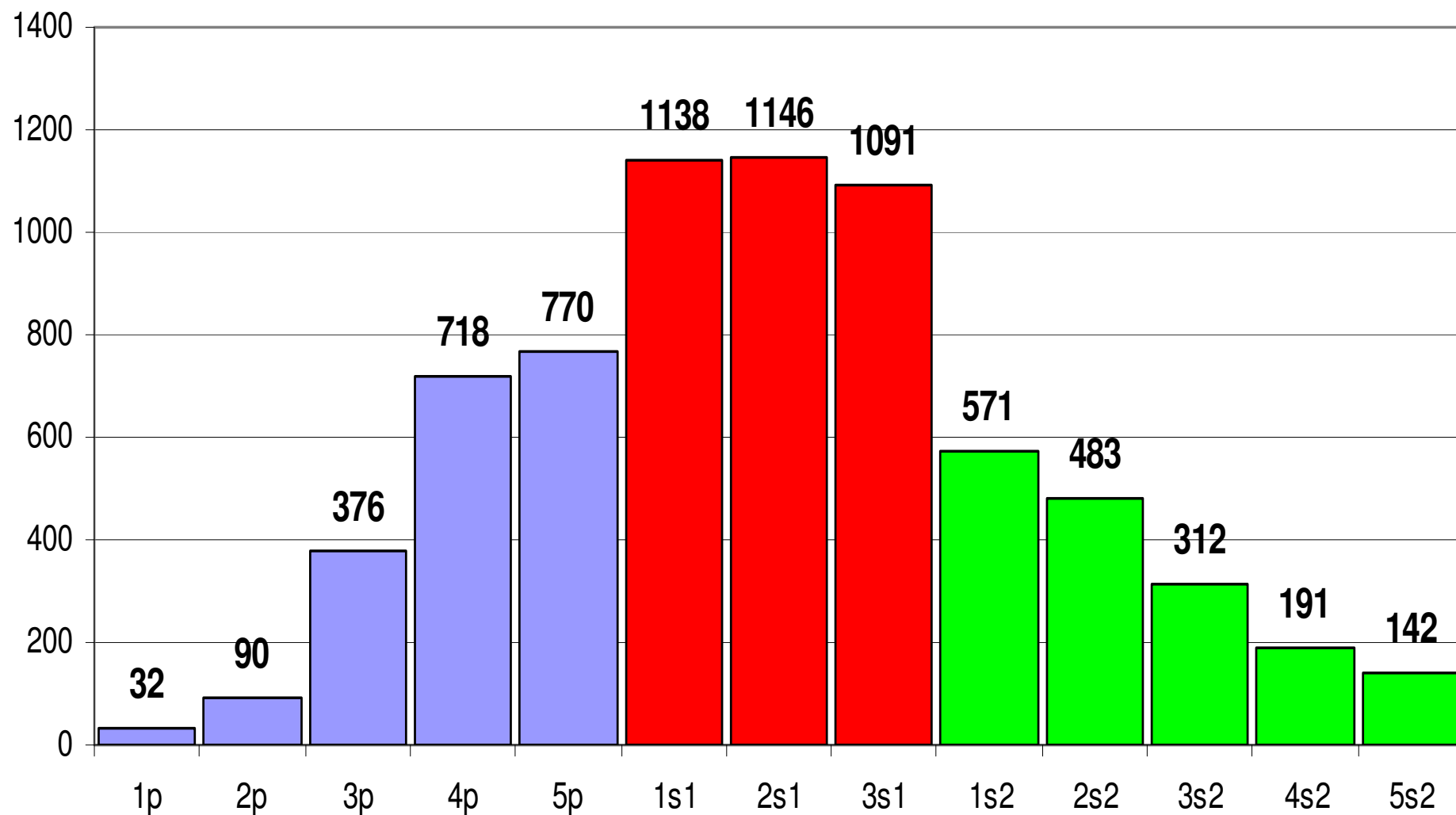
A.S. 2011-12

Scuole statali e paritarie

TOTALE	Primaria	Sec. 1° gr.	Sec. 2° gr.	Totale
Belluno	92	195	148	435
Padova	284	444	205	933
Rovigo	46	59	61	166
Treviso	251	452	257	960
Venezia	290	644	228	1.162
Verona	307	458	183	948
Vicenza	687	1.123	617	2.427
VENETO	1.957	3.375	1.699	7.031

Distribuzione degli alunni DSA nelle varie classi

Valori regionali assoluti – Scuole statali e paritarie



Percentuale di alunni DSA

ripartizione per provincia e ordine di scuola

A.S. 2011-12 Scuole statali e paritarie

TOTALE	Primaria	Sec. 1° gr.	Sec. 2° gr.	Totale
Belluno	1,1%	3,7%	2,0%	2,1%
Padova	0,7%	1,7%	0,7%	1,0%
Rovigo	0,5%	1,0%	0,8%	0,7%
Treviso	0,6%	1,8%	0,8%	1,0%
Venezia	0,8%	2,9%	0,9%	1,4%
Verona	0,7%	1,8%	0,6%	1,0%
Vicenza	1,5%	4,1%	1,6%	2,2%
VENETO	0,9%	2,5%	1,0%	1,3%

Percentuale di alunni DSA

ripartizione per ULSS e ordine di scuola

A.S. 2011-12 Scuole statali e paritarie

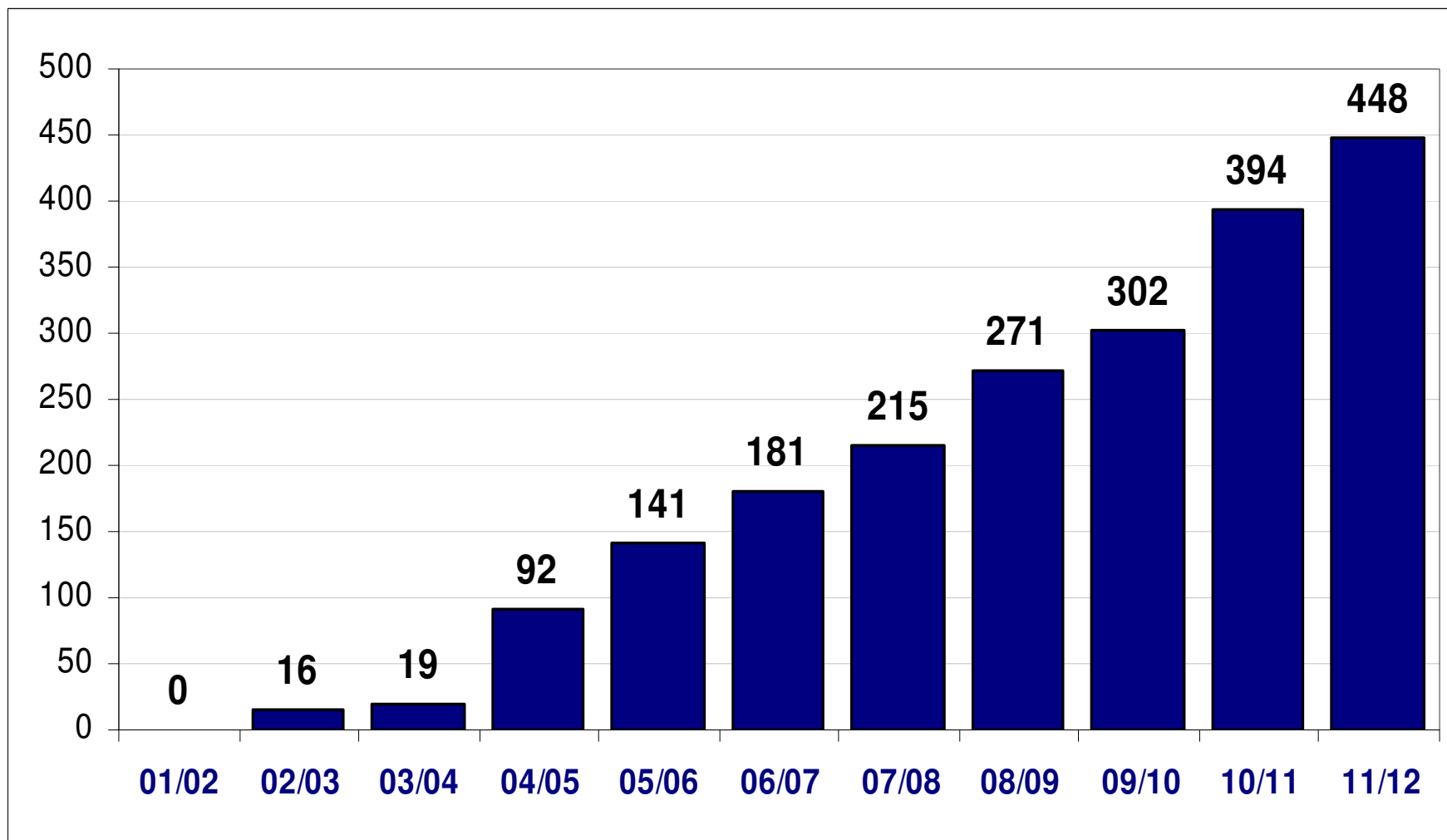
		2,9%	3,1%	1,9%	2,1%
5	Ovest Vicentino	1,8%	4,0%	1,7%	2,4%
6	Vicenza	1,3%	3,1%	1,2%	1,7%
7	Pieve di Soligo	0,4%	1,1%	0,8%	0,7%
8	Asolo	0,8%	2,5%	0,8%	1,2%
9	Treviso	0,6%	1,8%	0,8%	1,0%
10	Veneto Orientale	1,0%	3,8%	1,2%	1,8%
12	Veneziana	0,8%	2,8%	0,9%	1,3%
13	Mirano	0,8%	2,5%	0,6%	1,2%
14	Chioggia	0,4%	1,1%	0,7%	0,7%
15	Alta Padovana	0,9%	2,2%	0,7%	1,3%
16	Padova	0,7%	1,7%	0,8%	1,0%
17	Este	0,6%	0,9%	0,4%	0,6%
18	Rovigo	0,4%	0,9%	0,8%	0,7%
19	Adria	0,8%	1,2%	0,7%	0,8%
20	Verona	0,8%	1,8%	0,7%	1,0%
21	Legnago	0,5%	1,2%	0,5%	0,7%
22	Bussolengo	0,7%	2,1%	0,4%	1,0%
	Tot. Veneto	0,9%	2,5%	1,0%	1,3%

**Numero complessivo di alunni DSA
in provincia di Vicenza
sia con diagnosi (L.170) che con certificazione (L. 104)**

	DSA L170	DSA L104	totale DSA	Popola- zione	% DSA
primaria	687	135	822	42.608	1,9%
secondaria 1° grado	1.123	247	1.370	26.773	5,1%
secondaria 2° grado	617	66	683	38.020	1,8%
totale	2.427	448	2.875	107.401	2,7%

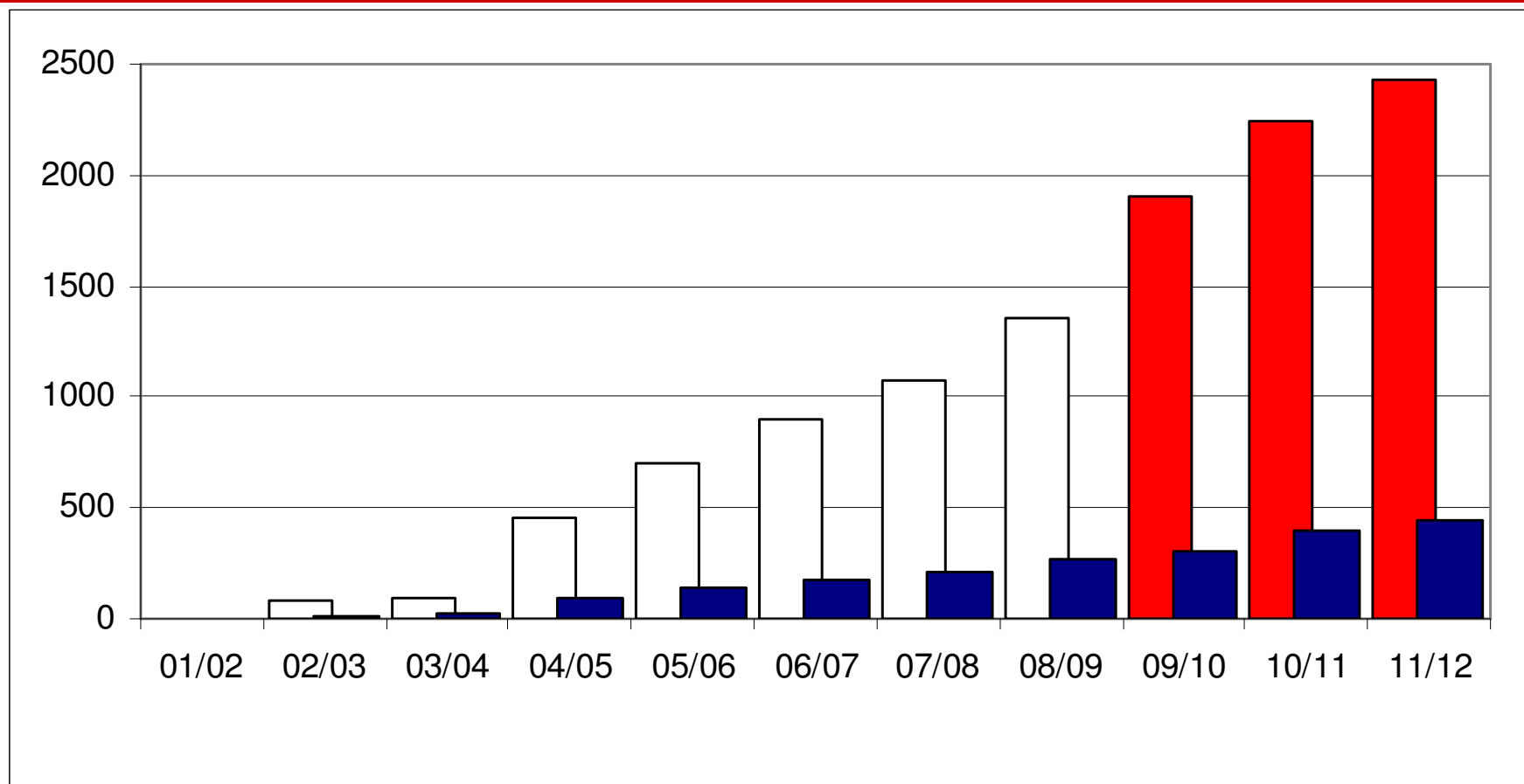
Provincia di Vicenza

Storico alunni certificati (L. 104) per dislessia o altri DSA



Provincia di Vicenza

Storico alunni certificati (L. 104) e con diagnosi di dislessia o altri DSA



■ Diagnosi (valori reali)

□ Diagnosi (valori stimati)

■ Certificazioni
(valori reali)

Come si spiega la situazione anomala in provincia di Vicenza ?

Perché continua ad aumentare, in modo esponenziale, il numero di alunni con disturbi di apprendimento, diagnosticati o certificati?

Sempre più si sta diffondendo l'idea che le difficoltà scolastiche richiedano interventi di tipo sanitario. È veramente così?

La Legge 170/2010 ha favorito questo processo?